

■ ACADEMIA CAMPOYTEX · GUÍA TÉCNICA

French Terry Rígido en Talla M:

Cálculo técnico de rendimiento por rollo

36 buzos por rollo (talla M)	79.70% aprovechamiento del tizado	205 cm longitud total de tizado
--	---	---

Ese número no es una estimación. Es el resultado de una prueba técnica realizada bajo condiciones reales de producción en la **Academia CampoyTex**: rollo estándar de **French Terry rígido**, molde calibrado en talla M, tizado por intercalado sin espacios muertos.

Si tu taller actualmente obtiene menos unidades por rollo, el problema no está en la tela. **Está en cómo se traza.**

Variables que determinan el rendimiento real

El rendimiento de un rollo depende de la interacción de tres variables técnicas:

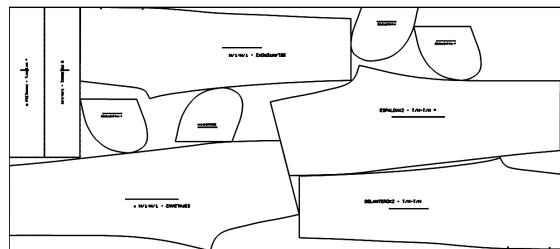
- 01 Ancho útil de la tela** El French Terry rígido mantiene 89 cm tubular constante de rollo a rollo, eliminando la variabilidad en el cálculo de piezas por pasada.
- 02 Estabilidad dimensional** Telas inestables se contraen durante el tendido. El tejido rígido resiste esa deformación: el molde superior es idéntico al de la última capa.
- 03 Criterio de intercalado** Un tizado por geometría negativa —rellenar los espacios residuales de las piezas del cuerpo con bolsillos y pretina— es lo que permite alcanzar los 36 buzos por rollo.

■ TIZADO OPTIMIZADO

Esquema de distribución de piezas sobre el rollo

El tizado optimizado no es «poner las piezas juntas». Es geometría aplicada: cada cm² de tela tiene una función. Parte delantera y trasera se disponen en pares alternados con eje invertido para reducir residuo lateral. Los bolsillos y la pretina ocupan los espacios residuales entre las piezas del cuerpo sin crear franjas exclusivas.

Archivo: Z:\MOLDES\MAX\BUZO.amk
Fecha de creación: 13/04/2026 (18:59)
Última modificación: 13/04/2026 (19:04)



Tela: 1 Tipo: TUBULAR Sentido único: No
Factores de escala(X=1.00,Y=1.00) Peso: 0.000kg/m²
Aprovechamiento: 79.70% Ajustados: 18/18
Longitud: 205.22 cm Ancho: 89 cm
Rendimiento (consumo): 205.22 cm/paquete
Rendimiento (peso): 0.000 kg/paquete
Peso neto: 0.000 kg/paquete
Modelo: BUZO 1-T/M

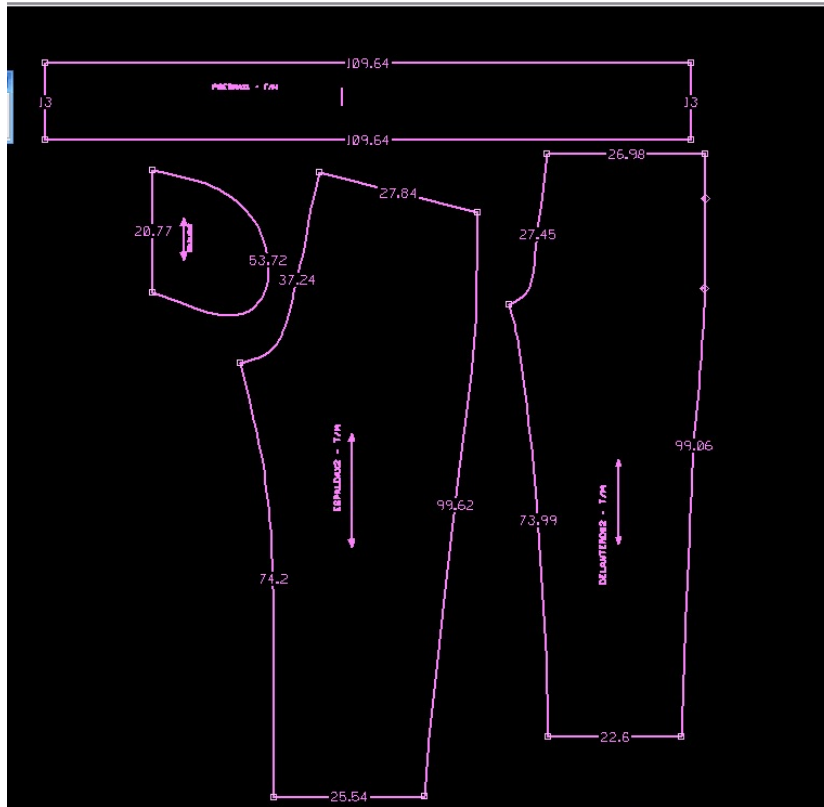
Plano cenital del tizado — distribución completa de piezas en talla M - French Terry rígido 89 cm tubular

Especificaciones técnicas del tizado

PARÁMETRO	VALOR	OBSERVACIÓN
Modelo	BUZO — Talla M	Producción en serie
Tipo de tela	Tubular	Sentido único: No
Ancho del tizado	89 cm	Ancho útil real del rollo
Longitud del tizado	205.22 cm	Por paquete de 18 prendas
Piezas ajustadas	18 / 18	100% de piezas colocadas
Aprovechamiento	79.70%	Merma mínima estructural
Rendimiento consumo	205.22 cm/paquete	Base para cotización exacta

■ EL MOLDE

Especificaciones del molde: las cuatro piezas y su función



Molde de buzo talla M — Parte delantera · Parte trasera · Pretina · Bolsillos calibrado para producción en serie sobre French Terry rígido

Piezas del molde y función técnica en el tizado

PIEZA	MEDIDAS CLAVE	FUNCIÓN EN EL TIZADO
Parte delantera	Alto: 99.06 cm Base: 22.60 cm Hombro: 26.98 cm	Pieza de mayor superficie. Su perfil define la distribución base del tizado. Se intercala con la parte trasera en pares alternados para minimizar residuo lateral.
Parte trasera	Alto: 99.62 cm Base: 25.54 cm Hombro: 27.84 cm	Complementa a la parte delantera en el tizado. Se dispone alternando orientación para compensar la diferencia de contorno y mantener el bloque uniforme a lo ancho del rollo.
Pretina	Ancho: 109.64 cm Alto: referencia	Pieza de corte transversal. Aprovecha el ancho completo del rollo en una sola pasada. Se agrupa al inicio o final del tizado para no interrumpir los bloques de cuerpo.
Bolsillos	Piezas de menor superficie	Se ubican en los espacios residuales entre las piezas principales del cuerpo. Su posición en el tizado es lo último que se define y lo que determina el aprovechamiento final del rollo.

■ PARÁMETROS OPERATIVOS

Cómo mantener el rendimiento en cada corrida

Reposo post-desembalaje	Mínimo 2 horas extendido antes del tendido. La compresión del embalaje genera recuperación elástica que produce encogimiento residual de hasta 1.5 cm en el largo si no se libera.
Sentido del hilo	Todos los moldes deben seguir el hilo longitudinal en la misma dirección. Invertir una pieza produce caída diferente en la prenda terminada, detectable a simple vista.
Uniformidad de capas	El French Terry rígido tolera hasta 40 capas sin pérdida de precisión, siempre que la tensión de tendido sea constante. Tensiones irregulares producen variaciones dimensionales acumulativas.
Estado de la cuchilla	Alta densidad superficial del tejido. Cuchilla desafilada no corta: desgarrar. El desgarrar genera bordes irregulares que aumentan el rechazo en control de calidad.

Impacto económico: lo que cuesta un tizado mal hecho

ESCENARIO	10 ROLLOS	50 ROLLOS
Sin tizado optimizado	280 – 300 buzos	1,400 – 1,500 buzos
Con tizado optimizado	360 buzos	1,800 buzos
Diferencia	+60 a +80 unidades	+300 a +400 unidades

Esas unidades adicionales no tienen costo extra de materia prima. Ya están pagadas en el rollo. Solo necesitan el trazo correcto para materializarse.

¿Pedido mayorista o asesoría técnica?

Escríbenos directamente por WhatsApp. Nuestro equipo técnico responde de inmediato.

[Escribir por WhatsApp](#)



Escanea para escribirnos

Esto es CampoyTex — más inteligente que Gamarra.