

■ ACADEMIA CAMPOYTEX · GUÍA TÉCNICA

Franela Pesada 325 g — Conjunto Deportivo:

21 conjuntos completos por rollo · buzo + pantalón puño rib talla M

21	83.34%	288 cm
conjuntos por rollo (buzo + pantalón)	aprovechamiento del tizado	longitud total de tizado

21 conjuntos completos — buzo y pantalón puño rib — por rollo de **franela pesada 325 g** en talla M. Resultado documentado en la **Academia CampoyTex** con 28 de 28 piezas ajustadas y un aprovechamiento real del 83.34% sobre tela tubular de 89 cm.

Si tu taller no tiene este número exacto, está cotizando con una variable desconocida. **Una variable desconocida en confección no es un detalle: es margen que se pierde en cada rollo.**

Por qué la Franela Pesada 325 g para conjuntos de invierno

325 g/m ²	Tacto súper suave	Anti-pilling	Encogimiento < 3%
----------------------	-------------------	--------------	-------------------

Los **325 gramos por metro cuadrado** le dan cuerpo y estructura a la prenda terminada. El **encogimiento menor al 3%** garantiza que la talla M que cosiste sigue siendo talla M después del primer lavado. El **acabado anti-pilling** elimina el principal motivo de devolución en prendas de abrigo. Y el **tacto suave** cierra la venta antes de que el cliente pregunte el precio.

En la temporada de invierno (mayo–agosto), este conjunto se vende solo. Tu trabajo es tener el stock disponible antes de que llegue la demanda.

Variables que determinan el rendimiento real

01	Ancho útil de la tela	La franela pesada de CampoyTex mantiene 89 cm tubular constante. Ese ancho estable permite un tizado de 28 piezas con 83.34% de aprovechamiento reproducible corrida a corrida.
02	Estabilidad dimensional	Los 325 g/m ² le dan resistencia a la deformación durante el tendido. El molde superior es idéntico al de la última capa sin corrimientos que alteren las medidas del conjunto terminado.

03

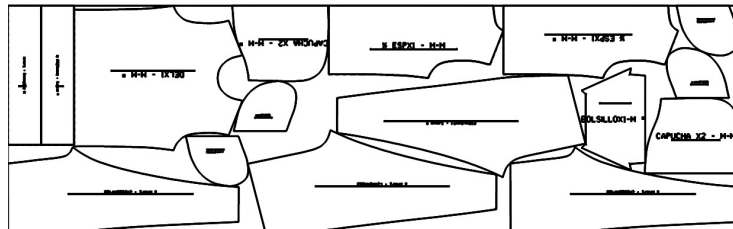
Criterio de intercalado

Las piezas del buzo (delantero, espalda, manga, capucha, bolsillo) y del pantalón (delantero, espalda, pretina) se distribuyen de forma complementaria: los espacios negativos de unas alojan a las otras.

■ TIZADO OPTIMIZADO

Esquema de distribución de piezas sobre el rollo

28 piezas ajustadas al 100% sobre un rollo de 89 cm tubular. Las piezas del **buzo** (CAPUCHA x2, ESPX1, ESPADAX1, BOLSILLO x1) y del **pantalón puño rib** (H-2X1, DEL.ESP x2) se intercalan de forma complementaria: los perfiles curvos de la capucha encajan en los espacios entre las piezas del cuerpo, eliminando franjas de residuo.



Tela: 1 Tipo: TUBULAR Sentido único: No
Factores de escala (X=1.00, Y=1.00) Peso: 0.000 kg/m²
Aprovechamiento: 83.34% Ajustados: 28/28
Longitud: 288.64 cm Ancho: 89 cm
Rendimiento (consumo): 288.64 cm/paquete
Rendimiento (peso): 0.000 kg/paquete
Peso neto: 0.000 kg/paquete
Modelo: PANTALON PUÑO RIB 1-M

Tizado optimizado — 28/28 piezas ajustadas · Aprovechamiento: 83.34% · Longitud: 288.64 cm · Ancho: 89 cm tubular · Modelo: PANTALON PUÑO RIB 1-M

Especificaciones técnicas del tizado

PARÁMETRO	VALOR	OBSERVACIÓN
Modelo	PANTALON PUÑO RIB — T/M	Buzo + Pantalón completo talla M
Tipo de tela	Tubular	Sentido único: No
Ancho del tizado	89 cm	Ancho útil real del rollo
Longitud del tizado	288.64 cm	Por paquete de 21 conjuntos
Piezas ajustadas	28 / 28	100% de piezas colocadas
Aprovechamiento	83.34%	Pérdida mínima estructural: 16.66%
Rend. consumo	288.64 cm/paquete	Base para cotización exacta

■ EL MOLDE

Especificaciones del molde: piezas y medidas



Molde del conjunto deportivo talla M — Buzo: Delantero · Espalda · Manga · Capucha · Bolsillo / Pantalón: Delantero · Espalda · Pretina —
calibrado para franela pesada 325 g tubular 89 cm

Piezas del molde y función técnica en el tizado

PIEZA	MEDIDAS CLAVE	FUNCIÓN EN EL TIZADO
Delantero buzo	Alto: 99.77 cm Base: 22.13 cm Ancho: 72.20 cm	Pieza principal del buzo. Define el bloque base del tizado. Se intercala en pares con la espalda alternando orientación para reducir residuo lateral.
Espalda buzo	Alto: 100.42 cm Base: 21.36 cm Ancho: 71.92 cm	Complementa al delantero. Su diferencia de contorno en hombros y base genera los espacios donde se encajan capucha y manga.
Manga x2	Alto: 47.63 cm Ancho sup.: 29.21 cm Base: 49.10 cm	Pieza de perfil curvo. Ocupa los espacios triangulares entre bloques del cuerpo. Su posición determina el aprovechamiento final del rollo.
Capucha x2	Alto: 50.59 cm Base: 23.25 cm Ancho: 35.56 cm	Pieza de mayor altura relativa. Se agrupa en parejas y ocupa los espacios verticales entre bloques del cuerpo del buzo.
Bolsillo	Alto: 18.72 cm Base: 9.03 cm Ancho: 34.18 cm	Pieza de menor superficie. Se ubica en los residuos de transición. Su perfil permite encajar en los ángulos que dejan las piezas principales.
Delantero pantalón	Alto: ~100 cm Ancho cadera: 54.62 cm Base: 25.29 cm	Pieza de mayor largo. Se dispone longitudinalmente y marca la longitud del bloque de pantalón. Su perfil curvo en entrepierna genera espacio para la espalda.

PIEZA	MEDIDAS CLAVE	FUNCIÓN EN EL TIZADO
Espalda pantalón	Alto: ~100 cm Ancho cadera: 54.69 cm Base: 26.21 cm	Se intercala espejo a espejo con el delantero. La simetría entre ambas piezas permite un bloque compacto con mínimo residuo.
Pretina / puño rib	Ancho: 89 cm Alto: referencia	Corte transversal que aprovecha el ancho completo del rollo en una sola pasada. Se agrupa al inicio del tizado sin interferir con los bloques del cuerpo.

La línea magenta separa las piezas del **buzo** (filas 1–5) de las del **pantalón puño rib** (filas 6–8).

■ PARÁMETROS OPERATIVOS

Cómo mantener el rendimiento en cada corrida

Reposo post-desembalaje	Mínimo 2 horas extendida antes del tendido. La franela pesada de 325 g tiene mayor memoria elástica que tejidos livianos: si no se libera la tensión acumulada, las piezas pueden encogerse hasta 2 cm en el largo después del corte.
Sentido del pelo	La franela pesada tiene dirección de pelo. Todas las piezas — buzo y pantalón — deben cortarse en el mismo sentido. Una pieza invertida produce diferencia de tono en la prenda terminada que el cliente detecta antes de comprar.
Uniformidad de tensión	En conjuntos con 8 piezas por prenda, la variación entre capas se amplifica: buzo y pantalón deben coincidir exactamente en medida al momento del armado. Tensión irregular entre capas destruye esa consistencia.
Temperatura de plancha	La franela pesada de 325 g requiere temperatura media en terminado. Temperatura alta compacta el pelo y arruina el tacto suave que es el principal argumento de venta de esta tela.
Control del molde	Verificar planitud y medidas antes de cada corrida. Las piezas largas del pantalón (~100 cm) son las más sensibles a deformación por almacenamiento inadecuado del molde.

Impacto económico: producir con números reales

ESCENARIO	10 ROLLOS	50 ROLLOS
Sin tizado optimizado	150 – 170 conjuntos	750 – 850 conjuntos
Con tizado optimizado	210 conjuntos	1,050 conjuntos
Diferencia	+40 a +60 conjuntos	+200 a +300 conjuntos

Esos conjuntos adicionales no tienen costo extra de franela pesada. Ya están pagados en el rollo. Solo necesitan el trazo correcto para materializarse.

¿Pedido mayorista o asesoría técnica?

Escríbenos directamente por WhatsApp. Nuestro equipo técnico responde de inmediato.

Escribir por WhatsApp



Escanea para escribirnos

Esto es CampoyTex — más inteligente que Gamarra.